

AGM - VM540

Detetor de redes

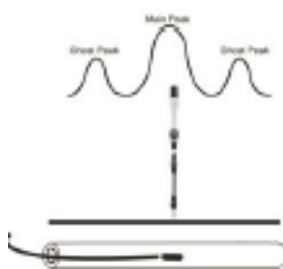
O detetor profissional de redes subterrâneas de fácil utilização.



O primeiro da nova geração de detetores. O AGM-VM540 destina-se à deteção das sondas integradas nas cabeças de câmaras Tubicam, e tem como objetivo a pesquisa de redes pluviais e de saneamento. Leve e de fácil manuseamento, a sua utilização é simples. O modo de pesquisa por varrimento torna a deteção acessível a todos.

Características

A alta sensibilidade das duas antenas de ferrita e os indicadores visuais e sonoros permitem ao detetor AGM - VM540 ter uma grande precisão e capacidade de localização.



O detetor AGM - VM540 também tem eficiência total para as pesquisas de redes elétricas em carga, com o modo 50Hz.

Vantagens :

- ▶ Frequências 50Hz em modo passivo (cabos elétricos em carga).
- ▶ Frequência 512Hz para a pesquisa de sondas integradas nas câmaras Tubicam.
- ▶ indica uma estimativa da profundidade da rede detetada (em função das condições e do envolvente).
- ▶ Alimentado por 2 pilhas LR06 para 20 horas de autonomia.
- ▶ Entregue com saco de transporte e manual de utilização em português.



AGM - VM540

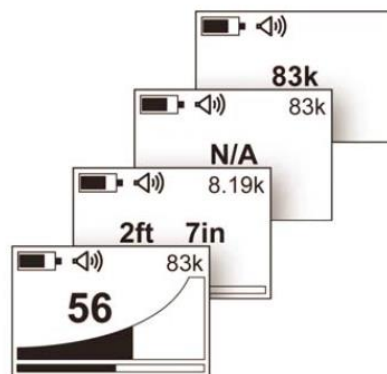
Detetor de redes

Características técnicas

Construção	Tubo de antenas em fibra de Carbono Envelope em ABS injetado
Peso	620 gramas
Dimensões	965 x 80 x 70 mm
Ecrã	Indicações de profundidade Nível do sinal, Estado das pilhas
Altifalante	A potência do som varia em função da força do sinal
Antenas	Duas antenas ferrita
Alimentação	2 pilhas AA (LR06)
Autonomia	20 horas (a 20°C)
Comando	Teclado com botão On/Off, HP Gain + e -, profundidade / frequência
Conectores	1 mini USB para programação
Acessórios	Saco de transporte
Configuração	- On/Off : Altifalante Pressão curta para ligar Pressão curta no botão volume (On/Off) Pressão longa para cortar o som - O aparelho desliga-se automaticamente depois de 15 mn sem utilização «+» aumenta o gain «-» baixa o gain - Botão profundidade Pressão curta para indicação da profundidade Pressão longa para selecionar as frequências
Frequências	50Hz, 60Hz, 512Hz, 640Hz e 33kHz
Temperaturas	Utilização : -20 a 50°C Armazenamento : -40 a 60°C
Índice de proteção	IP54 e NEMA

► Acessórios

	D18-33-SR44 Sonde • 0.75in (18mm) x 3.1in (80mm) long. • 33 kHz, range 15ft (4.5m) • 2 x button cell batteries
	D22-09-LR61 Sonde • 0.875in (22mm) x 4.5in (114.3mm) long. • 9.82 kHz, range 8ft (2.44m) • 4 x SR43W
	D38-33-AA Sonde • 1.5in (38mm) x 4.1in (105mm) long. • 33 kHz, range 16.3ft (5m) • 1 x AA battery
	D38-09-AA Sonde • 1.5in (38mm) x 4.1in (105mm) long. • 9.82 kHz, range 16.3ft (5m) • 1 x AA battery
	D64-33-LR61 Sonde • 2.5in (64mm) x 7.3in (186mm) long. • 33 kHz, range 26ft (8m) • 1 x LR61 battery
	D64-09-LR61 Sonde • 2.5in (64mm) x 7.3in (186mm) long. • 9.82 kHz, range 26ft (8m) • 1 x LR61 battery
	D23F-512-AA/D23F-640-AA Sonde • 1in (23mm) x 18in (455mm) long, range 20ft (6m) • Flexible (3 section) Sonde with optional 512Hz or 640Hz for use in



AGM TEC
2 rue de la Sur
ZAC de Garossos
31700 Beauzelle, France
Tél : 05 61 42 90 63 - Fax : 09 57 10 90 90
Mail : contact@agm-tec.com

AGM TEC
www.camera-inspection.com

Siren N° : 478 898 083 - Numéro TVA Intracommunautaire : FR04 478 898 083

